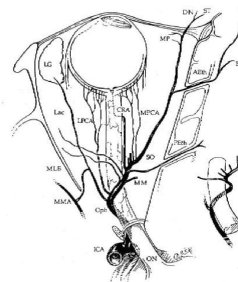


*A stroke "hírnökeként",
a látásvesztéshez vezető szemkeringési megbetegedések korai szűrése,
klinikai jelentősége, adekvát kezelése és hosszú távú gondozása*

A neuro-ophthalmológia feladatköre

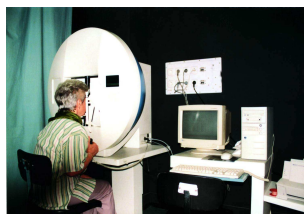
A *neuro-ophthalmológia* (NO) egy olyan új diagnosztikai határterület, amely az ideggyógyászati, idegsebészeti és neurológiai szövődményekkel járó szisztémás megbetegedések szemtüneteit vizsgálja. A látóideg átszeli a központi idegrendszert szinte teljes hosszában, s így bármely részén alakul ki működészavar, a neuro-ophthalmológiai vizsgáló eljárásokkal a károsodás mértékére, helyére és némileg, tapasztalati alapon, a károsodás eredetére is következtethetünk.



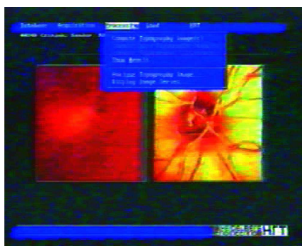
A szem és a látópálya kezdeti szakaszának vérellátása az art. ophthalmica által, mely az ACI 1. ága (szívnagyerek közelsége - embólia forrás).

A látóideg megbetegedéseinek neuro-ophthalmológiai vizsgálati algoritmus

- a látásélesség (*visus*) vizsgálata
- a kontrasztszenzitivitás vizsgálata
- a színlátás megítélése
- a látóhártya és a látópálya ingervezető képességének tesztelése (CFF, ERG, VEP)
- a pupillomotoros funkciók megítélése
- a szemfenék (*fundus*) vizsgálata (tükrözés, FLAG, HRT, HRF)
- a látótér vizsgálati módszerei
- a szemmozgató rendszer vizsgálata



Computer perimetriás látótér-vizsgálat



Heidelbergi Retina Tomográf (HRT) és Flowmeter (HRF) berendezés: a látóidegfő rostvesztésének és a látóidegfő keringésének objektív mérőeszköze

és a Heidelbergi Retina Tomográf (HRT) vizsgálat során nyert kép, mely a látóidegfő rostvesztését méri a látóidegfő képeinek analizálása után

A neuro-ophthalmológiai megbetegedéseket vizsgáló eljárásokat kiegészítő metodikák

- *Neuroradiológiai* vizsgálati eljárások (rtg, CT, MR)
- *Doppler-vizsgálatok*
- *Laboratóriumi* kiegészítő vizsgálati eljárások (rutin, *thrombophilia*, etc.)
- *Kardiológiai* konzílium (TTE, TEE)
- *Neuropszichológiai* vizsgálatok (vizuális agnóziák)
- *Izotóp* vizsgálat (SPECT, PET)



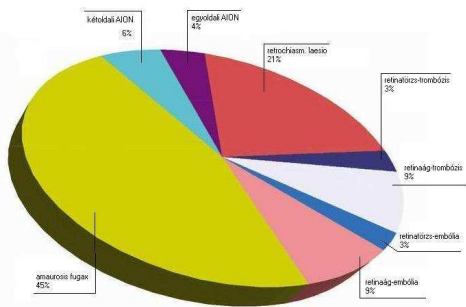
CT-kép: Elhanyagolt malingus hipertónia okozta kiterjedt állományi vérzés. Az összes stroke-betegek csupán 10%-a szövődik ilyen kiterjedt állományi vérzéssel, de megelőzhető az alapbetegség időbeli és adekvát kezelésével

"Ocularis stroke"

• az ún. "ocularis stroke" fogalma

Az ún. "ocularis stroke" új klinikai tünetcsoportok gyűjtőfogalma. A retina és a látópálya keringési zavara következtében kialakult szindrómák sorolódnak e témakörbe. Fájdalom nélkül és gyorsan progrediáló szemtünetek a látás *végleges elvesztéséhez* és, idővel, a *társszem teljes vakságához* is vezethet. Elsősorban a centrális látás sérül, ami a közeli munkát, olvasást lehetetlenné teszi. A vakság okának vezető szerepét töltik be a szemkeringési zavarok.

580 látórendszeri keringési zavar szemtünetcsoportjainak megoszlása

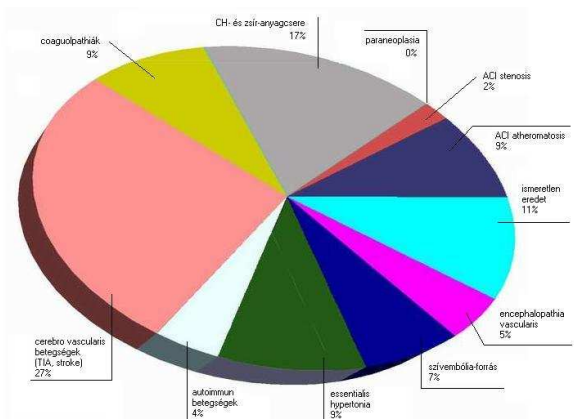


- Az ún. "ocularis stroke" gyakorlati jelentősége a cerebro-cardiovascularis megbetegedések megelőzésében, szűrésben. A látószervünk a központi idegrendszernek egy kihelyezett része, tehát mintegy "előretolt helyőrség" jelezheti a neurológiai és a szisztémás betegségeket. A retinát és a látóidegőt tápláló artériák *végartériák*, amelyek az *arteria carotis interna (ACI) I. ágából* az artéria ophthalmicából táplálkoznak. Az ACI anatómiai közelsége hatványozottan jelent embóliaforrást mind a szívből, mind pedig a nagyerek erodált plakkjaiból.

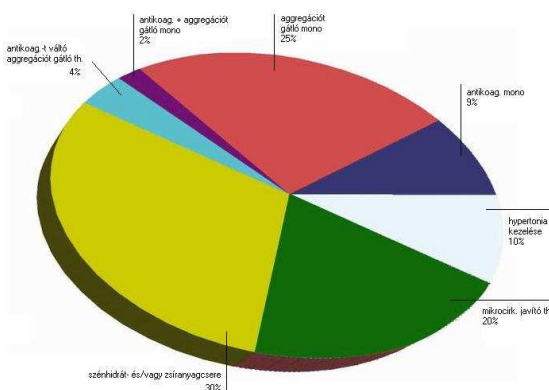
• Incidencia a stroke gyakorlati jelentőségére vonatkozóan az "ocularis stroke" hátterében

- haláloki rangsorban 3. helyen áll a stroke megbetegedés (daganatos, cardiovascularis eredet után: WHO);
- évente 5 millió ember halálát okozza a stroke;
- 2020-ra ez az arány megduplázódhat;
- Magyarországon az éves megbetegedések száma: 35000-40000 beteg;
- a kórfolyamatok 90%-a ischaemiát okoz, aminek 2/3-a atherosclerosis eredetű;

580 ocularis stroke betegünk embóliaforrás-megoszlási görbéje: izoláltan és átfedésben



Szisztémás kezelési lehetőségeink



- primer és szekunder prevenció nemzetközi és hazai előtérbe tolódása;
- az ACI occlusiók közel 10-25%-a kezdődik átmeneti látásvesztéssel (amaurosis fugax).

A népbetegségnek számító "stroke" neurológiai szövődménye a cardiovascularis megbetegedéseknek. Ha ezen nagy-számú betegkör preventív kezelése, életre szóló gondozása hálózaton belül történik, kisebb a beteg "kallódásának, párhuzamos kezelésének" a valószínűsége. Nem válik szükségessé a beteg más kórházba vagy klinikára irányítása, aminek jelentős költségmegtakarítási vonzata lenne.

További információ:

Név:
Telefon:
Email:
Internet:

dr. Somlai Judit
+36 (20) 978-7021
dr@somlajudit.hu
SomlaiJudit.hu